

RS2524

Coffret de protection et de commande pour 2 pompes sans flotteur

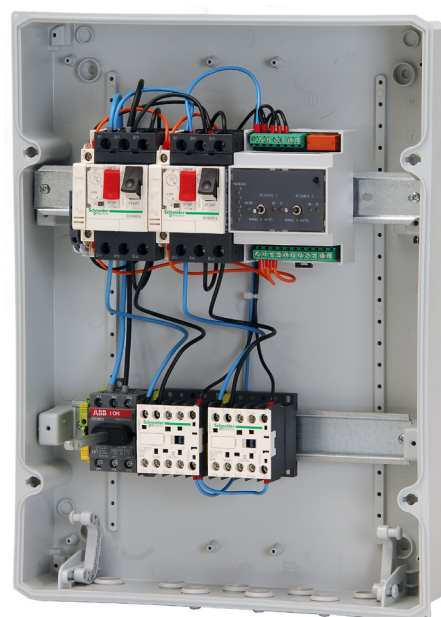


Domaine d'application

- Coffret de commande et de protection pour 2 pompes

Caractéristiques

- Protection moteur par disjoncteur magnéto-thermique 18 A maxi
- Commande par 2 ou 3 régulateurs de niveau
- Alarme visuelle et sonore par buzzer (88 dB)
- Coffret ABS IP55
- Report d'alarme par contact sec



CONSTRUCTION

- Coffret ABS IP55 avec hublot transparent
- Dimensions : (L x l x h) 310 x 147 x 436 mm

CARACTERISTIQUES

- Module de gestion de la pompe avec transfo 24V intégré
- Plage fixée par magnéto-thermique 18 A maxi
- Protection magnéto-thermique + contacteur par pompe
- Bornier de raccordement, alarme intégrée (voyant + buzzer)
- Voyants Marche/Arrêt/Défaut
- Alarme visuelle et sonore par buzzer (88 dB)
- Report d'alarme par contact sec

FONCTIONS

- Commande de 2 pompes par 3 régulateurs de niveau
- Permutation automatique des pompes à chaque démarrage ou en cas de défaut d'une pompe
- Marche simultanée des 2 pompes en cas de niveau très haut
- Alarme commandée par régulateur de niveau ou disjonction moteur
- Signalisation par voyant lumineux sur le module de gestion de Marche/Arrêt/Défaut pompe et moteur
- Bouton Manu-0-Auto
- Antigommage toutes les semaines : marche pompe 1 (1 sec), arrêt, attente (1 sec) puis marche pompe 2 (1 sec), arrêt

TENSION

- RS2524 M monophasé : 230-240 V. 50 Hz
- RS2524 T triphasé : 380 - 400V. 50 Hz

ACCESSOIRES

- Régulateur de niveau

Type	Intensité (A)
RS2524 M06 ou T06	< à 1,6
RS2524 M07 ou T07	1,6 < 2,5
RS2524 M08 ou T08	2,5 < 4,0
RS2524 M10 ou T10	4,0 < 6,3
RS2524 M14 ou T14	6,3 < 10
RS2524 M16 ou T16	9 < 14
RS2524 M20 ou T20	13 < 18

Options

Type
Armoire de trottoir (pour pose extérieure)

COFFRET DE PROTECTION POUR 2 POMPES SANS FLOTTEUR

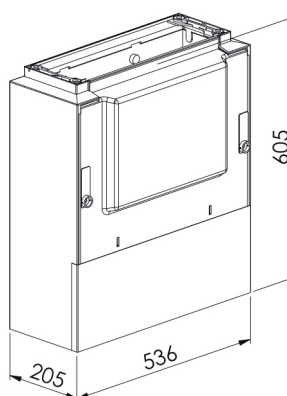
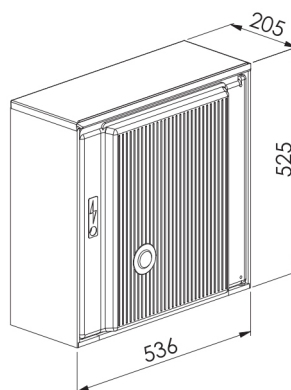
ARMOIRE DE TROTTOIR POUR INSTALLATION EXTERIEURE

UTILISATION

- Armoire de trottoir pour pose d'un coffret RS2524 en extérieur

CONSTRUCTION

- Coffret ABS IP43
- Dimensions : (L x l x h) 536 x 205 x 1130 mm



Embase pour ancrage
béton et fixation armoire