

# JE

## Pompe centrifuge auto-amorçante monobloc



### Domaine d'application

- Eaux chargées avec solides de diamètre maximum 45 mm
- Haute résistance aux liquides abrasifs et eaux sablonneuses

### Caractéristiques

- Débit jusqu'à 150 m<sup>3</sup>/h
- Jusqu'à 34 m de HMT
- Aspiration jusqu'à 7 mètres max

### POMPE CENTRIFUGE AUTO-AMORCANTE MONOBLOC

#### APPLICATION :

Industrie, alimentation en eau, irrigation, arrosage, surpression

#### UTILISATION :

Idéales pour le pompage de liquides avec des corps solides en suspension de diamètre maxi 45 mm. Elles sont utilisées dans les applications dont la caractéristique principale est la difficulté d'amorçage. Sans clapet de fond, aspiration jusqu'à 7 mètres

#### AVANTAGES

- Entretien facile, couvercle amovible pour accès direct à la roue
- Plaque d'usure en fonte facile à remplacer

#### CONSTRUCTION :

- Arbre moteur, roues et diffuseurs en inox AISI 304 en standard (AISI 316 en option)
- Corps robuste en fonte EN-GJL-200, clapet anti-retour en NBR sur l'orifice d'aspiration, joints d'étanchéité NBR
- Roue ouverte en fonte EN-GJL-200 3 ou 4 pales
- Plaque d'usure en fonte EN-GJL-200 revêtue NBR
- Etanchéité, garniture axiale mécanique lubrifiée par l'extérieur (carbure sic/ carbure sic – joint NBR)
- Arbre en acier traité

#### CARACTÉRISTIQUES :

- Débit maximal : 150 m<sup>3</sup>/h
- Hauteur maximale : 34 m
- Hauteur d'aspiration jusqu'à 7m

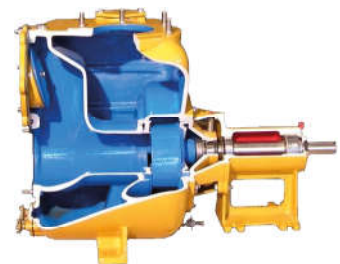
#### MOTEUR :

- Moteur avec norme IEC 60034 (50 Hz), 2 pôles, IP55 classe F
- Courbes à 2850 tr/min en continu avec de l'eau de densité 1 Kg/dm<sup>3</sup>

#### TENSION :

- 230/400 V. 50Hz jusqu'à 4kW
- 400/690 V. 50Hz à partir de 4kW

Sur demande les tensions et les fréquences peuvent être différentes.



Corps robuste en fonte



Trappes de remplissage, de vidange et de visite de la turbine (faciles à ouvrir)

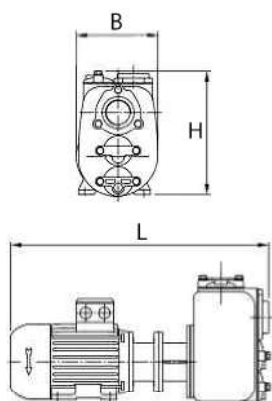
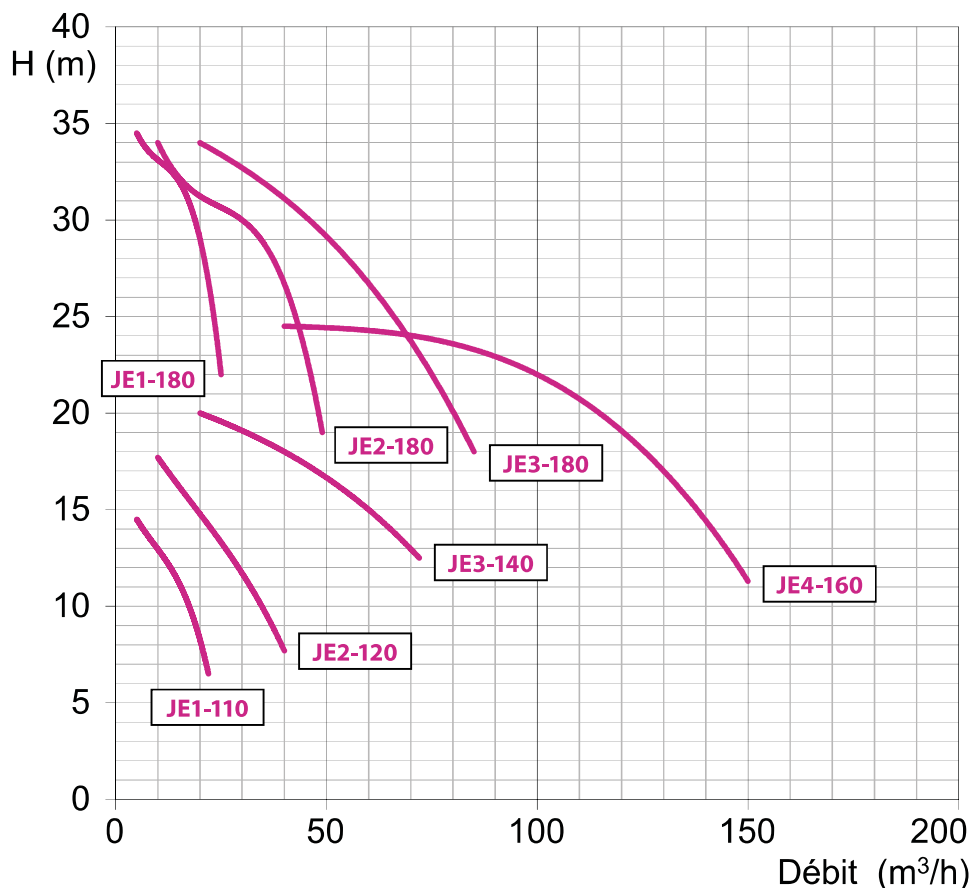


Plaques d'usure faciles à remplacer



Turbine semi-ouverte avec passage de corps solides jusqu'à 76 mm

### POMPE CENTRIFUGE AUTO-AMORCANTE MONOBLOC



Type	Dimensions (mm)			Poids
	B	H	L	Kg
JE1-110	260	237	496	29
JE1-180	304	321	694	71
JE2-120	193	291	601	41
JE2-180	345	404	859	96
JE3-140	305	384	754	75
JE3-180	282	404	861	107
JE4-160	299	465	1047	191

Type	Tension V	Vitesse tr/min	Puissance kW	Moteur A	Raccordement DN	Solides mm	H (max) m	Débit (max) m³/h
JE1-110	3 x 400	2900	1,1	2,5	1"1/2	20	15,0	22,0
JE1-180			4,0	7,6	1"1/2	11	34,0	25,0
JE2-120			2,2	4,5	2"	25	18,0	44,0
JE2-180			5,5	10,6	2"	15	34,0	50,0
JE3-140			4,0	7,6	3"	28	20,0	70,0
JE3-180			7,5	13,7	3"	27	34,0	85,0
JE4-160			11	19,4	4"	45	24,0	150,0