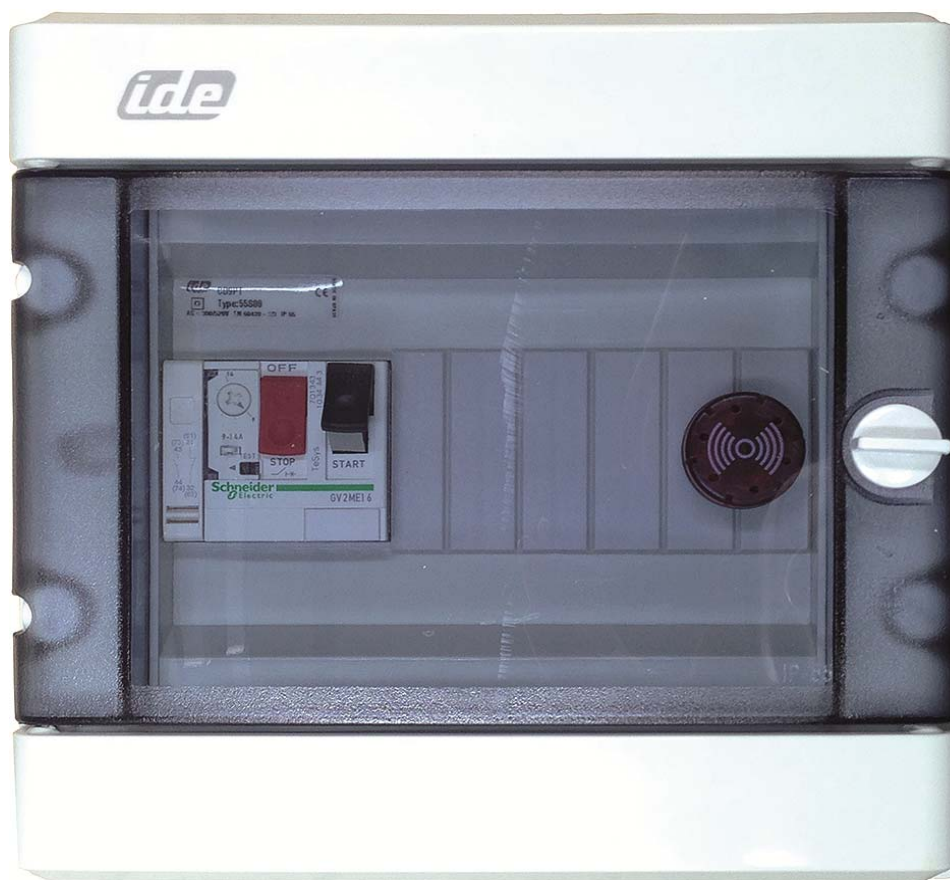


## COFFRET MS200 POUR 1 POMPE MONOPHASEE AVEC FLOTTEUR



### Sommaire

- 1 – Présentation
- 2 – Raccordement (alimentation monophasée 230V)
- 3 – Raccordement flotteur (pour fonction alarme - facultatif)

#### **Mise en garde !**

L'installation et la mise en œuvre de ce coffret doivent être effectuées conformément aux normes internationales IEC et aux normes nationales de son lieu d'utilisation.

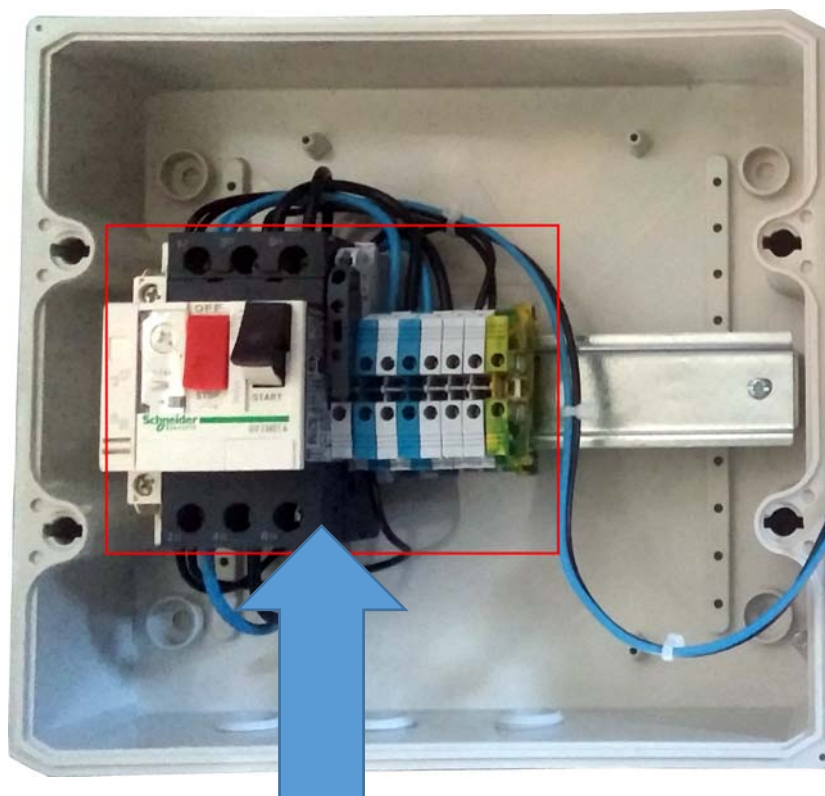
Le coffret doit être protégé en amont par un **disjoncteur différentiel**.

*Il est de la responsabilité du client final de garantir la conformité de son installation complète à ces normes.*

### 1 – Présentation

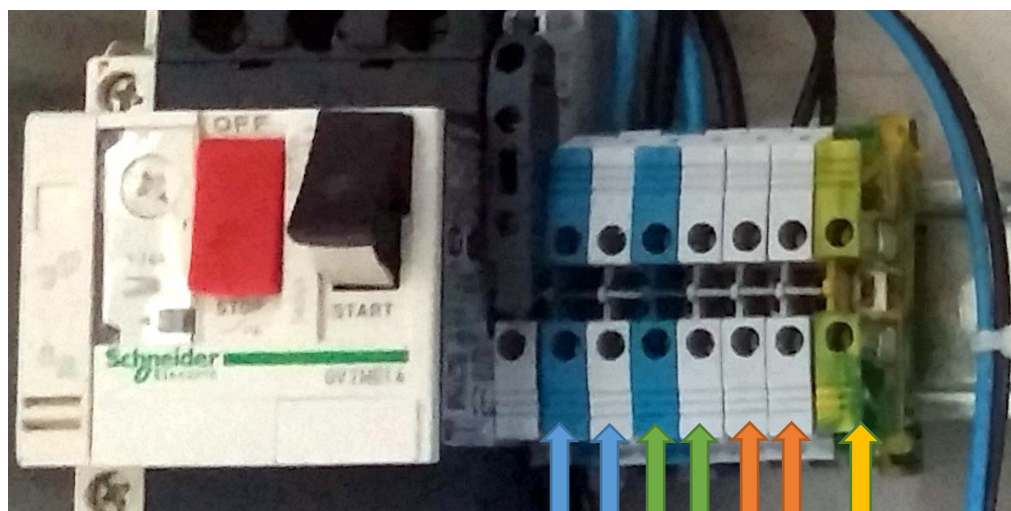
Le coffret MS200 est destiné à la protection d'une pompe monophasée MUNIE D'UN FLOTTEUR

Il est possible, en plus, de raccorder un flotteur d'alarme (alarme sonore et visuelle)



Bornier de raccordement

## 2 – Raccordement (alimentation monophasée 230V)



N L N L Contact  
 ALIMENTATION POMPE alarme  
 230V  
 Raccorder terre  
 alimentation et  
 terre pompe

## 4 – Raccordement flotteur (pour fonction alarme - facultatif)

### Flotteur 2 positions type Olympic



Olympic

