

XVA

Pompe de puits automatique pour eau claire



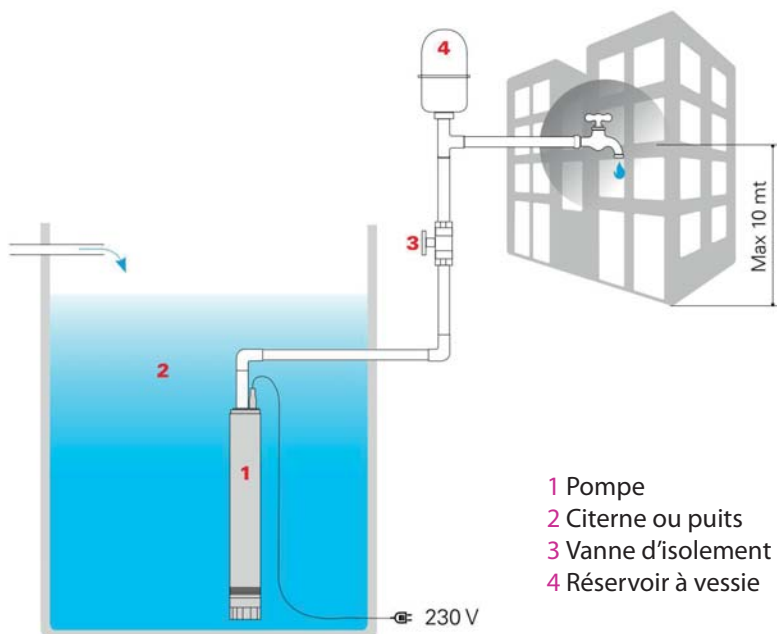
Domaine d'application

- Valorisation des eaux pluviales
- Irrigation
- Alimentation en eau

Caractéristiques

- Débit jusqu'à 5,0 m³/h
- Profondeur d'immersion 10m maxi
- Jusqu'à 56 m de HMT
- Température de l'eau +38°C maxi

Automatique 4''



- 1 Pompe
- 2 Citerne ou puits
- 3 Vanne d'isolement
- 4 Réservoir à vessie

APPLICATION :

Valorisation des eaux pluviales, irrigation et alimentation en eau

LES PLUS TECHNOLOGIQUES :

- Marche et arrêt de la pompe automatique
- Protection marche à sec intégrée
- **Contrôle de pression par carte électronique**



CARACTERISTIQUES :

- Pressostat intégré (pression de démarrage 2,3 bar)
- Température maximum du fluide : +2 à +38°C
- Profondeur d'immersion 10 m maxi

CONSTRUCTION :

- Double garniture mécanique carbure de silicium/graphite
- Corps de pompe et arbre moteur en inox AISI 304
- Roues et diffuseurs en Polyacétal (POM)
- Moteur IP68 classe B avec 10 m de câble H07-RNF
- Clapet anti-retour intégré
- Condensateur permanent incorporé en monophasé

TENSION :

- XVA monophasé : 230-240 V. 50 Hz
- Sur demande les tensions et les fréquences peuvent être différentes.

DIVERS :

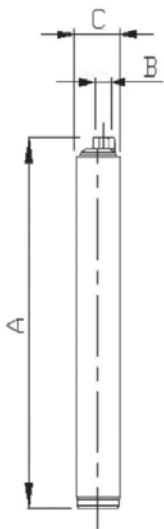
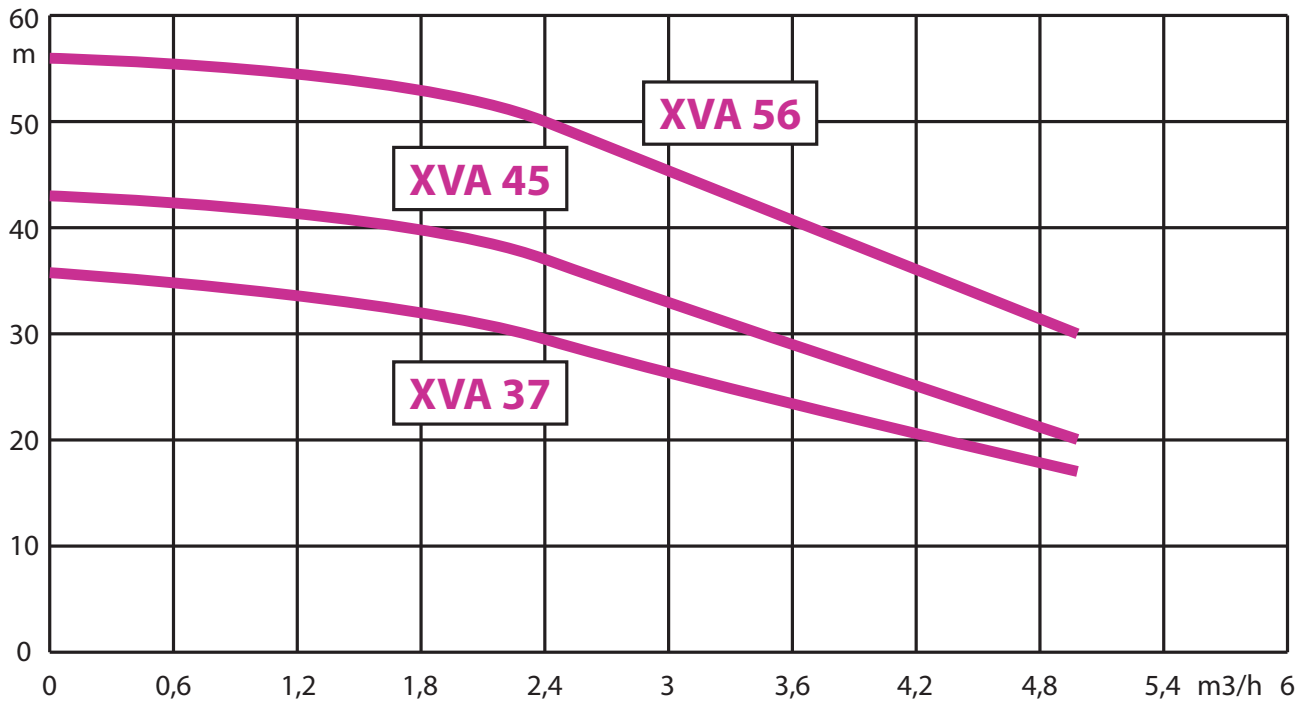
- 10 m de câble HO7RNF avec prise normalisée

RECOMMANDATIONS :

- Installation recommandée avec un réservoir à vessie de 25 litres
- Flotteur FOX avec prise recommandée si utilisation dans une citerne de récupération d'eaux pluviales



Automatique 4"



Type	Dimensions (mm)			Poids Kg
	A	B	C	
XVA 37	650	1"	98	10,0
XVA 45	740	1"	98	11,0
XVA 56	860	1"	98	13,0

Type Monophasé 1 x 230 V	Puissance		Moteur Monophasé		Raccordements H (max) Débit (max)		
	kW	CV	A	μF	DN	m	m³/h
XVA 37	0,37	0,5	3,7	15	1"	37	5,0
XVA 45	0,55	0,75	4,5	15	1"	45	5,0
XVA 56	0,75	1,0	5,8	18	1"	56	5,0