

WIN

Pompe de piscine



Domaine d'application

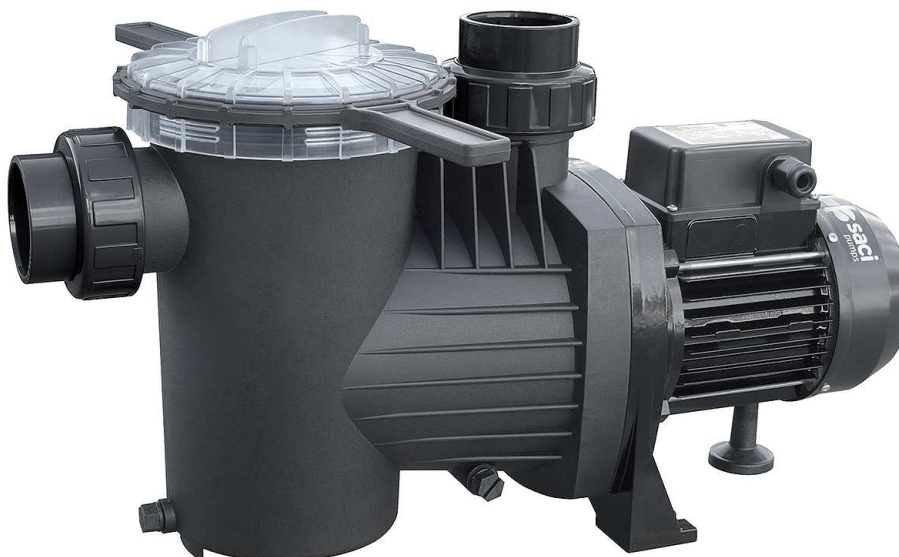
- Eau de piscine (eau chlorée)
- Eau de mer (eau salée)

Caractéristiques

- Débit jusqu'à 34 m³/h
- Jusqu'à 23 m de HMT
- Hauteur d'aspiration jusqu'à 2 m
- Température de l'eau +40°C maxi

Préfiltre standard jusqu'à 34 m³/h

La pompe WIN est une pompe auto-amorçante pour piscines, avec préfiltre incorporé de grande capacité (maille 2mm).



APPLICATION :

Eau de piscine (eau chlorée) et eau de mer (eau salée)

UTILISATION :

Ce modèle bénéficie d'un très bon rendement hydraulique tout en offrant un fonctionnement silencieux. Il est conseillé d'utiliser des liquides chimiquement et mécaniquement propres et à des températures ne dépassant pas les 40°C.

CARACTERISTIQUES :

- Corps en polypropylène à orifices taraudés, roue NORYL
- Couvercle, support, diffuseur et clé de couvercle en polypropylène renforcé
- Préfiltre grande capacité (maille 2 mm)
- Visserie inox AISI 304
- Arbre inox AISI 316
- Garniture mécanique de série en carbone/céramique/nitrile

MOTEUR :

- Moteur asynchrone fermé, à ventilation externe IP55 classe F
- Courbes à 2850 tr/min en continu avec de l'eau de densité 1 Kg/dm³

TENSION :

- OPT M monophasé: 230-240 V. 50 Hz
- OPT T triphasé : 230/400 V. 50 Hz.

Sur demande les tensions et les fréquences peuvent être différentes.

DIVERS :

- Raccords à coller 2" fournis



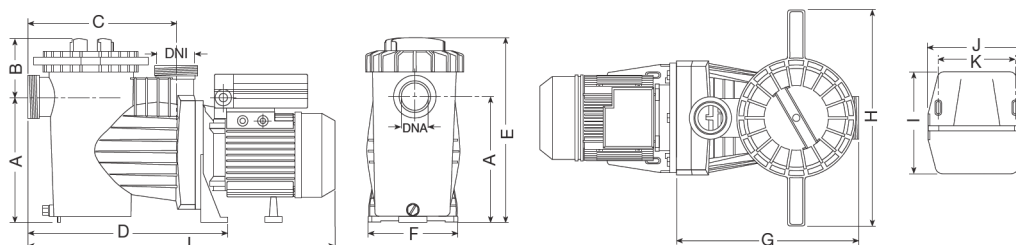
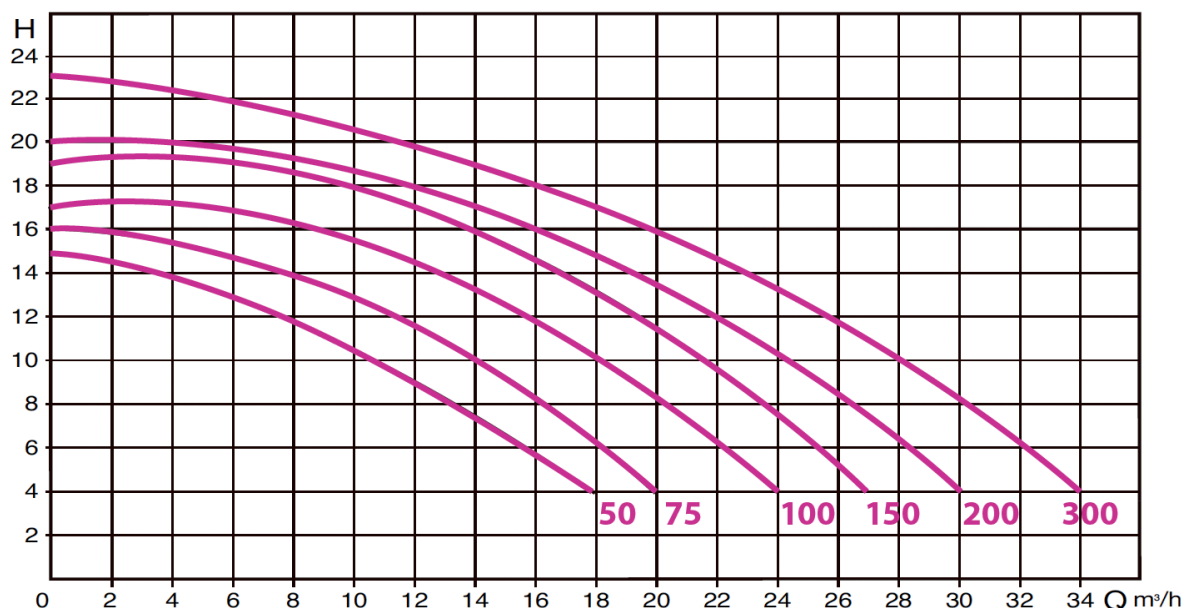
Préfiltre

Préfiltre standard jusqu'à 34 m³/h

A NOTER :

Pompe auto-amorçante

Hauteur d'aspiration : 2m maxi - Roue noryl



Type	Dimensions (mm)												Poids Kg
	A	B	C	D	E	F	G	H	I	J	K	L	
WIN 50	216	109	265	370	325	206	325	400	220	205	160	550	12,5
WIN 75	216	109	265	370	325	206	325	400	220	205	160	550	13,0
WIN 100	216	109	265	370	325	206	325	400	220	205	160	550	14,0
WIN 150	216	109	265	370	325	206	325	400	220	205	160	580	17,0
WIN 200	216	109	265	370	325	206	325	400	220	205	160	650	18,5
WIN 300	216	109	265	370	325	206	325	400	220	205	160	650	22,0

Type Monophasé 1 x 230 V	Type Triphasé 3 x 400 V	Puissance		Moteur		Raccordements		H (max) m	Débit (max) m ³ /h
		kW	CV	Monophasé A	Triphasé μF	A	DNA		
WIN 50M	WIN 50T	0,37	0,55	3,6	20	1,4	2"	15	18
WIN 75 M	WIN 75 T	0,55	0,75	4,75	20	1,8	2"	16	20
WIN 100 M	WIN 100 T	0,75	1,0	5,5	25	2,2	2"	17	24
WIN 150 M	WIN 150 T	1,1	1,5	7,3	30	2,9	2"	19	27
WIN 200 M	WIN 200 T	1,5	2,0	9,2	40	3,5	2"	20	30
WIN 300 M	WIN 300 T	2,2	3,0	12,2	40	5,0	2"	23	34