

SK23/09

Poste de relevage 2 pompes



Domaine d'application

- Relevage domestique des eaux usées chargées
- Eaux claires / Eaux pluviales

Caractéristiques

- 320 litres
- FEA = -0,3 m du TN
- Modèle 2 pompes
- Norme européenne EN 12050-1



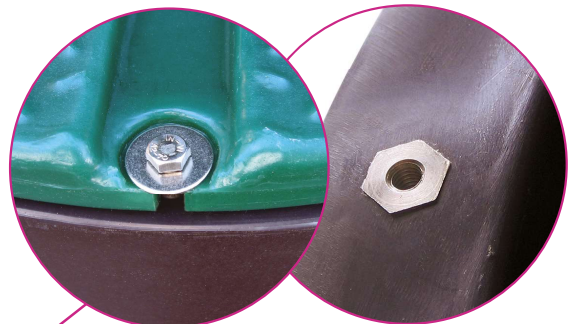
SECURISEZ VOTRE INSTALLATION :

- 1 pompe de secours
- Coffret avec alarme inclus
- Mode manuel ou automatique

Joint plat
sous le couvercle



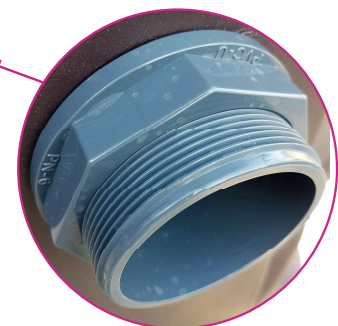
Fixation du couvercle
avec 3 vis inox M8 tête hexagonale



3 inserts de fixation du couvercle
ouverture du poste avec outil
pour une meilleure sécurité enfant



Joint à lèvre
pour entrée \varnothing 100 mm



Traversée de paroi 2"1/2

CE

Colonne de refoulement
2 clapets à boule PVC Socla,
2 vannes, 2 pompes roue Vortex



Anneau d'ancrage
avec nervure de renfort

HAUTEUR 0,90 M - 320 LITRES

APPLICATION :

- Relevage des eaux usées chargées
- Eaux claires / Eaux pluviales

CONSTRUCTION :

- Postes conformes à la norme européenne EN 12050-1
- Cuve polyéthylène haute densité traitée anti-UV 320 litres
- Anneau d'ancrage moulé dans la masse \varnothing 800 mm pour lestage en cas de présence de nappe phréatique
- 2 trous de \varnothing 10 mm dans l'anneau d'ancrage permettant la fixation sur la dalle
- Couvercle à poser en polyéthylène haute densité traité anti-UV vert gazon fixé par 3 vis inox
- Etanchéité assurée par un joint plat sur le couvercle
- Fil d'eau d'arrivée (FEA) percé à -0,30 m du TN
- Joint à lèvres de \varnothing 100 mm passe cloison fourni pour fil d'eau d'arrivée (FEA)
- Fil d'eau de sortie \varnothing 63 percé à -0,30 m du TN en face de l'entrée en standard
- Partie supérieure \varnothing 660mm compatible avec les tampons fonte standard
- 4 méplats de 140 mm sur la hauteur du poste tous les 90°, autorisent des entrées supplémentaires
- Presse-étoupe
- Support de fixation (pour attacher câble, corde, chaîne, ect ...)
- Notice de mise en service dans une pochette avec 1 joint \varnothing 50 et 2 joints de 100 mm, 4 colliers d'électricien

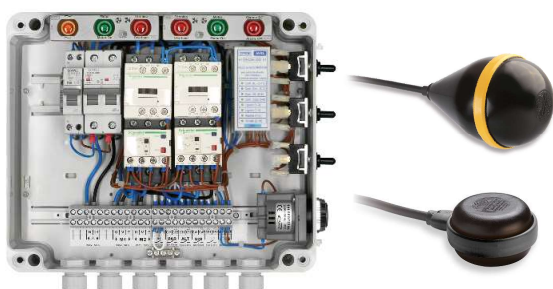
Cuve polyéthylène 2 pompes + équipement complet



INCLUS

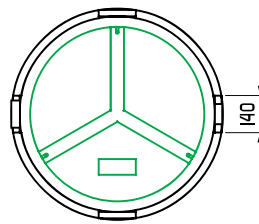
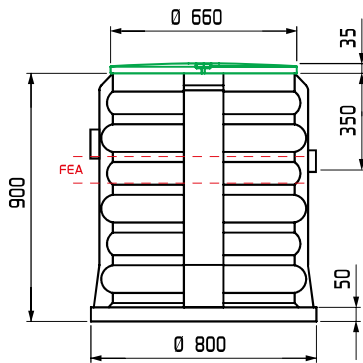
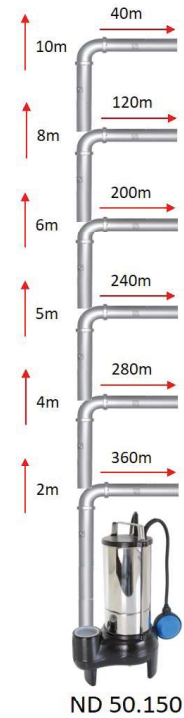
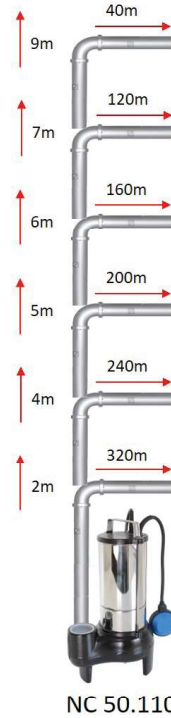
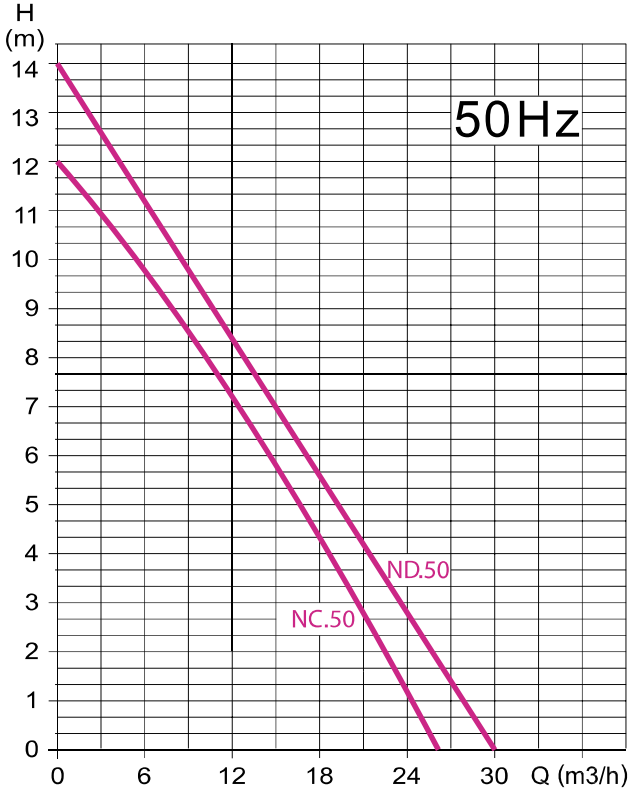
- Tuyauterie en PVC pression PE \varnothing 63 extérieur (DN 50)
- 2 clapets à boule PVC Socla DN 50
- 2 raccords unions 3 pièces démontables DN 50
- 1 vanne PVC DN 50
- Traversée de paroi (sortie de poste) 2"1/2
- 2 pompes Vortex

+ Coffret électrique de commande & de protection et alarme



INCLUS

- Coffret de protection et de commande RA23A
 - Alternance des pompes
 - Protection des pompes par magnéto-thermique
 - Alarme visuelle et sonore
- 1 flotteur de commande, 2 niveaux FLOTEC 10m de câble
- 1 flotteur d'alarme, OLYMPIC 10m de câble



Option :
Rehausse de 250 mm

Postes de relevage **SANS** pied d'assise

Modèle	Pompe	Passage DN	Capacité. litres	Canalis. ø ext.	FEA
SK23/09 SI DN50 NU	pré-équipé sans pompe ni coffret		320	63	-0,3 m
SK23/09 SI DN50	NC 50.110.1	50	320	63	-0,3 m
SK23/09 SI DN50	ND 50.150.1	50	320	63	-0,3 m

Accessoires

SK3/RE250	Rehausse de 250 mm
-----------	--------------------